



กฎกระทรวง

กำหนดขนาด ลักษณะ และสีของแผ่นป้ายทะเบียนรถ
และการแสดงแผ่นป้ายทะเบียนรถและเครื่องหมายแสดงการเสียภาษีประจำปี (ฉบับที่ ๒)
พ.ศ. ๒๕๖๓

อาศัยอำนาจตามความในมาตรา ๕ วรรคหนึ่ง (๔) แห่งพระราชบัญญัติรถยนต์ พ.ศ. ๒๕๒๒ ซึ่งแก้ไขเพิ่มเติมโดยพระราชบัญญัติรถยนต์ (ฉบับที่ ๑๐) พ.ศ. ๒๕๔๒ และมาตรา ๑๑ แห่งพระราชบัญญัติรถยนต์ พ.ศ. ๒๕๒๒ รัฐมนตรีว่าการกระทรวงคมนาคมออกกฎกระทรวงไว้ดังต่อไปนี้

ข้อ ๑ ให้ยกเลิกความใน (ค) และ (ง) ของ (๑) ของวรรคหนึ่ง ในข้อ ๓ แห่งกฎกระทรวงกำหนดขนาด ลักษณะ และสีของแผ่นป้ายทะเบียนรถ และการแสดงแผ่นป้ายทะเบียนรถและเครื่องหมายแสดงการเสียภาษีประจำปี พ.ศ. ๒๕๕๔ และให้ใช้ความต่อไปนี้แทน

“(ค) แผ่นป้ายทะเบียนรถสำหรับรถยนต์ของบุคคลในคณะผู้แทนทางการทูต หน่วยงานพิเศษของสถานทูต คณะผู้แทนทางกงสุล องค์การระหว่างประเทศหรือทบวงการชำนัญพิเศษแห่งสหประชาชาติซึ่งประจำอยู่ในประเทศไทย และสำหรับรถยนต์ของสำนักงานเศรษฐกิจและการค้าของต่างประเทศที่จัดตั้งขึ้นในประเทศไทยตามความตกลงระหว่างรัฐบาลไทยกับรัฐบาลต่างประเทศ และของเจ้าหน้าที่สำนักงานดังกล่าว

๑) ให้มีขนาดกว้าง ๑๑ เซนติเมตร และยาว ๓๘.๗ เซนติเมตร

๒) แผ่นป้ายแบ่งออกเป็นสามตอน ตอนซ้ายแบ่งออกเป็นสองบรรทัด บรรทัดที่หนึ่งเป็นตัวอักษร สูงไม่น้อยกว่า ๔ เซนติเมตร และกว้างไม่น้อยกว่า ๓.๕ เซนติเมตร หลังตัวอักษร มีจุดวงกลมเส้นผ่าศูนย์กลางไม่น้อยกว่า ๐.๖ เซนติเมตร บรรทัดที่สองเป็นตัวเลขอารบิก เป็นรหัสแทนชื่อประเทศ องค์การระหว่างประเทศหรือทบวงการชำนัญพิเศษแห่งสหประชาชาติซึ่งประจำอยู่ในประเทศไทย หรือสำนักงานเศรษฐกิจและการค้าของต่างประเทศที่จัดตั้งขึ้นในประเทศไทยตามความตกลงระหว่างรัฐบาลไทยกับรัฐบาลต่างประเทศ สูงไม่น้อยกว่า ๔ เซนติเมตร และกว้างไม่น้อยกว่า

๑.๘ เซนติเมตร เว้นแต่กรณีหมายเลข ๑ กว้างไม่น้อยกว่า ๐.๕ เซนติเมตร ตอนกลางเป็นขีดตามทางยาว กว้างไม่น้อยกว่า ๑.๑ เซนติเมตร ยาวไม่น้อยกว่า ๔ เซนติเมตร เหนือขีดมีเครื่องหมายเป็นตัวอักษร ขส อยู่ภายในวงกลมอัดเป็นรอยดุนที่สามารถมองเห็นได้ชัดเจนด้วยตาเปล่าตามขนาดที่อธิบดีกำหนด ตอนขวาหลังขีดเป็นหมายเลขทะเบียนเป็นตัวเลขอารบิก สูงไม่น้อยกว่า ๗.๒ เซนติเมตร และกว้างไม่น้อยกว่า ๓.๒ เซนติเมตร เว้นแต่กรณีหมายเลข ๑ กว้างไม่น้อยกว่า ๑ เซนติเมตร หมายเลขทะเบียนให้เริ่มตั้งแต่ ๑ ถึง ๙๙๙๙ และทั้งตัวอักษร จุดวงกลม ตัวเลข และขีดให้อัดเป็นรอยดุน

๓) การใช้ตัวอักษรในบรรทัดที่หนึ่งของตอนซ้ายของแผ่นป้ายให้เป็น ดังต่อไปนี้

ก) รยนต์ของบุคคลในคณะผู้แทนทางการทูต ให้ใช้อักษร ท

ข) รยนต์ของบุคคลในหน่วยงานพิเศษของสถานทูต ให้ใช้อักษร พ

ค) รยนต์ของบุคคลในคณะผู้แทนทางกงสุล ให้ใช้อักษร ก

ง) รยนต์ของบุคคลในองค์การระหว่างประเทศหรือทบวงการชำนัญพิเศษ แห่งสหประชาชาติซึ่งประจำอยู่ในประเทศไทย ให้ใช้อักษร อ

จ) รยนต์ของสำนักงานเศรษฐกิจและการค้าของต่างประเทศที่จัดตั้งขึ้นในประเทศไทย ตามความตกลงระหว่างรัฐบาลไทยกับรัฐบาลต่างประเทศ และของเจ้าหน้าที่สำนักงานดังกล่าว ให้ใช้อักษร ศ

(ง) แผ่นป้ายทะเบียนรถสำหรับรถจักรยานยนต์ส่วนบุคคลของบุคคลในคณะผู้แทนทางการทูต หน่วยงานพิเศษของสถานทูต คณะผู้แทนทางกงสุล องค์การระหว่างประเทศหรือทบวงการชำนัญพิเศษ แห่งสหประชาชาติซึ่งประจำอยู่ในประเทศไทย และสำหรับรถจักรยานยนต์ส่วนบุคคลของสำนักงาน เศรษฐกิจและการค้าของต่างประเทศที่จัดตั้งขึ้นในประเทศไทยตามความตกลงระหว่างรัฐบาลไทย กับรัฐบาลต่างประเทศ และของเจ้าหน้าที่สำนักงานดังกล่าว

๑) ให้มีขนาดกว้าง ๙ เซนติเมตร และยาว ๒๗ เซนติเมตร

๒) แผ่นป้ายแบ่งออกเป็นสามตอน ตอนซ้ายแบ่งออกเป็นสองบรรทัด บรรทัดที่หนึ่ง เป็นตัวอักษร สูงไม่น้อยกว่า ๓.๕ เซนติเมตร และกว้างไม่น้อยกว่า ๓ เซนติเมตร หลังตัวอักษรมี จุดวงกลมเส้นผ่าศูนย์กลางไม่น้อยกว่า ๐.๕ เซนติเมตร บรรทัดที่สองเป็นตัวเลขอารบิก เป็นรหัสแทน ชื่อประเทศ องค์การระหว่างประเทศหรือทบวงการชำนัญพิเศษแห่งสหประชาชาติซึ่งประจำอยู่ ในประเทศไทย หรือสำนักงานเศรษฐกิจและการค้าของต่างประเทศที่จัดตั้งขึ้นในประเทศไทยตามความตกลง ระหว่างรัฐบาลไทยกับรัฐบาลต่างประเทศ สูงไม่น้อยกว่า ๓.๕ เซนติเมตร และกว้างไม่น้อยกว่า ๑.๘ เซนติเมตร เว้นแต่กรณีหมายเลข ๑ กว้างไม่น้อยกว่า ๐.๕ เซนติเมตร ตอนกลางเป็นขีด ตามทางยาว กว้างไม่น้อยกว่า ๐.๘ เซนติเมตร ยาวไม่น้อยกว่า ๓ เซนติเมตร เหนือขีดมีเครื่องหมาย

ตัวอักษร ขส อยู่ภายในวงกลมอัดเป็นรอยคุนที่สามารถมองเห็นได้ชัดเจนด้วยตาเปล่าตามขนาดที่อธิบดีกำหนด ตอนขวาหลังขีดเป็นหมายเลขทะเบียนเป็นตัวเลขอารบิก สูงไม่น้อยกว่า ๕ เซนติเมตร และกว้างไม่น้อยกว่า ๒.๓ เซนติเมตร เว้นแต่กรณีหมายเลข ๑ กว้างไม่น้อยกว่า ๐.๖ เซนติเมตร หมายเลขทะเบียนให้เริ่มตั้งแต่ ๑ ถึง ๙๙๙๙ และทั้งตัวอักษร จุดวงกลม ตัวเลข และขีดให้อัดเป็นรอยคุน

๓) การใช้ตัวอักษรในบรรทัดที่หนึ่งของตอนซ้ายของแผ่นป้ายให้มีลักษณะเช่นเดียวกับ (ค) ๓)”

ข้อ ๒ ให้ยกเลิกความใน (ข) และ (ข) ของ (๒) ของวรรคหนึ่ง ในข้อ ๓ แห่งกฎกระทรวงกำหนดขนาด ลักษณะ และสีของแผ่นป้ายทะเบียนรถ และการแสดงแผ่นป้ายทะเบียนรถและเครื่องหมายแสดงการเสียภาษีประจำปี พ.ศ. ๒๕๕๔ และให้ใช้ความต่อไปนี้แทน

“(ข) แผ่นป้ายทะเบียนรถสำหรับรถยนต์และรถจักรยานยนต์ส่วนบุคคลของบุคคลในคณะผู้แทนทางการทูต ให้พื้นแผ่นป้ายใช้สีขาวสะท้อนแสง โดยให้ตัวอักษร จุดวงกลม ตัวเลข และขีดใช้สีดำ

(ข) แผ่นป้ายทะเบียนรถสำหรับรถยนต์และรถจักรยานยนต์ส่วนบุคคลของบุคคลในหน่วยงานพิเศษของสถานทูต คณะผู้แทนทางกงสุล องค์การระหว่างประเทศหรือทบวงการชำนัญพิเศษแห่งสหประชาชาติซึ่งประจำอยู่ในประเทศไทย และสำหรับรถยนต์และรถจักรยานยนต์ส่วนบุคคลของสำนักงานเศรษฐกิจและการค้าของต่างประเทศที่จัดตั้งขึ้นในประเทศไทยตามความตกลงระหว่างรัฐบาลไทยกับรัฐบาลต่างประเทศ และของเจ้าหน้าที่สำนักงานดังกล่าว ให้พื้นแผ่นป้ายใช้สีฟ้าสะท้อนแสง โดยให้ตัวอักษร จุดวงกลม ตัวเลข และขีดใช้สีขาว เว้นแต่แผ่นป้ายทะเบียนรถสำหรับรถยนต์ของเจ้าพนักงานกงสุลกิตติมศักดิ์ ให้พื้นแผ่นป้ายใช้สีเทาสะท้อนแสง โดยให้ตัวอักษร จุดวงกลม ตัวเลข และขีดใช้สีดำ”

ข้อ ๓ บรรดาแผ่นป้ายทะเบียนรถที่นายทะเบียนออกให้ไว้ก่อนวันที่กฎกระทรวงนี้ใช้บังคับให้ยังคงใช้ได้ต่อไป

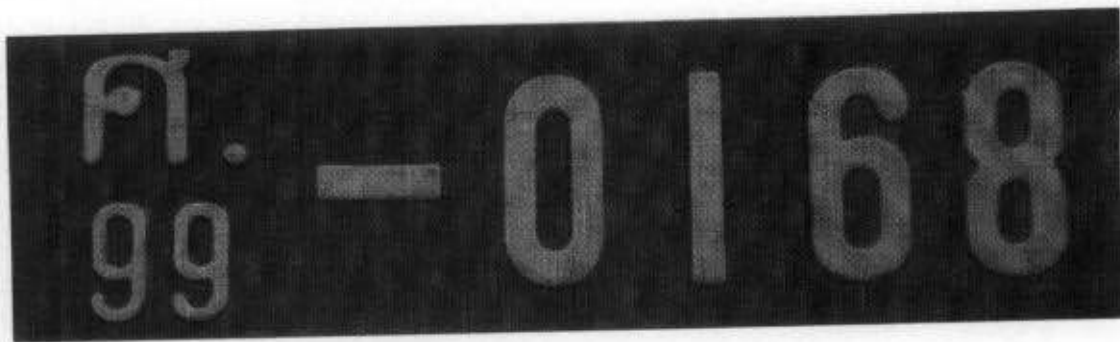
ให้ไว้ ณ วันที่ ๙ เมษายน พ.ศ. ๒๕๖๓

ศักดิ์สยาม ชิดชอบ

รัฐมนตรีว่าการกระทรวงคมนาคม

หมายเหตุ :- เหตุผลในการประกาศใช้กฎกระทรวงฉบับนี้ คือ โดยที่มาตรา ๙ (๙) แห่งพระราชบัญญัติรถยนต์ พ.ศ. ๒๕๒๒ ซึ่งแก้ไขเพิ่มเติมโดยพระราชบัญญัติรถยนต์ (ฉบับที่ ๑๘) พ.ศ. ๒๕๖๒ ได้บัญญัติให้รถของสำนักงานเศรษฐกิจและการค้าของต่างประเทศที่จัดตั้งขึ้นในประเทศไทยตามความตกลงระหว่างรัฐบาลไทยกับรัฐบาลต่างประเทศ และรถของเจ้าหน้าที่สำนักงานดังกล่าว ได้รับยกเว้นไม่ต้องเสียค่าธรรมเนียม แต่เนื่องจากในปัจจุบันยังไม่เคยมีการกำหนดแผ่นป้ายทะเบียนรถสำหรับรถของสำนักงานเศรษฐกิจและการค้าของต่างประเทศที่จัดตั้งขึ้นในประเทศไทยตามความตกลงระหว่างรัฐบาลไทยกับรัฐบาลต่างประเทศ และรถของเจ้าหน้าที่สำนักงานดังกล่าว สมควรกำหนดขนาด ลักษณะ และสีของแผ่นป้ายทะเบียนรถตามกฎหมายว่าด้วยรถยนต์สำหรับรถของสำนักงานเศรษฐกิจและการค้าของต่างประเทศที่จัดตั้งขึ้นในประเทศไทยตามความตกลงระหว่างรัฐบาลไทยกับรัฐบาลต่างประเทศ และรถของเจ้าหน้าที่สำนักงานดังกล่าว จึงจำเป็นต้องออกกฎกระทรวงนี้ :

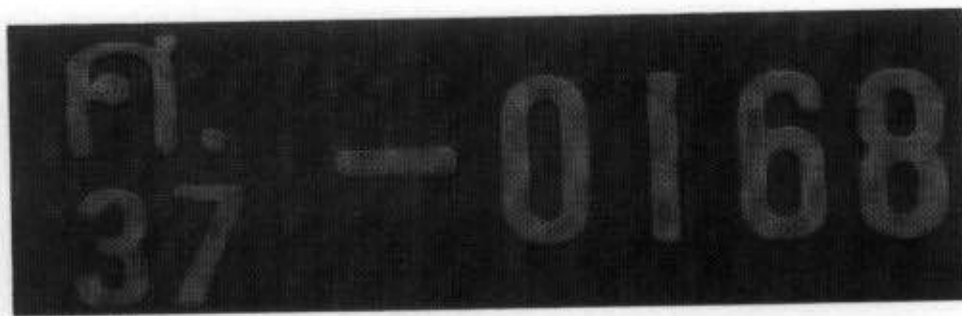
ตัวอย่างแผ่นป้ายรถยนต์ส่วนบุคคลสำนักงานเศรษฐกิจและการค้าของต่างประเทศที่จัดตั้งขึ้นในประเทศไทยตามความตกลงระหว่างรัฐบาลไทยกับรัฐบาลต่างประเทศและเจ้าหน้าที่สำนักงานดังกล่าว



↑
๑๑ เซนติเมตร
↓

← ๓๘.๗ เซนติเมตร →

ตัวอย่างแผ่นป้ายรถจักรยานยนต์ส่วนบุคคลสำนักงานเศรษฐกิจและการค้าของต่างประเทศที่จัดตั้งขึ้นในประเทศไทยตามความตกลงระหว่างรัฐบาลไทยกับรัฐบาลต่างประเทศและเจ้าหน้าที่สำนักงานดังกล่าว



↑
๙ เซนติเมตร
↓

← ๒๗ เซนติเมตร →